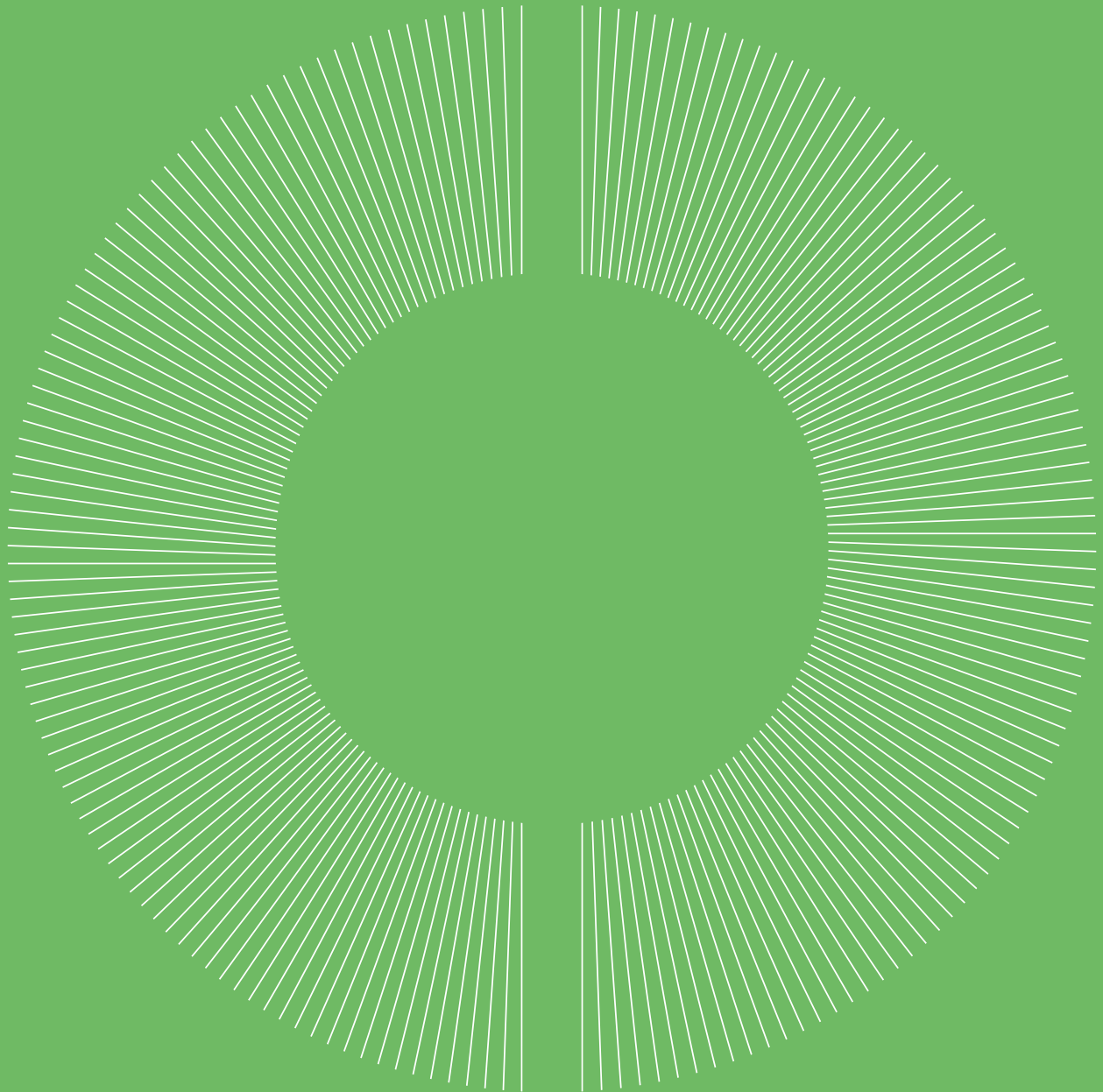


# Schroder International Selection Fund Healthcare Innovation



# Schroder ISF\* Healthcare Innovation est un portefeuille d'actions internationales qui offre aux investisseurs la possibilité de s'exposer à un thème qui nous tient tous à cœur puisqu'il s'agit de notre santé. Une nouvelle vague d'innovation transforme actuellement divers aspects du secteur de la santé, avec des effets bénéfiques évidents.

## Expertises stratégiques



### Alpha Equity

Cibler des performances actions supérieures grâce à la gestion active

“ C'est le moment d'investir dans la santé, car le secteur est en passe de connaître des bouleversements importants en matière de connaissances et de technologies. ”

## Pourquoi investir ?

Partout dans le monde, notre espérance de vie s'allonge grâce aux progrès rapides réalisés par la recherche médicale, à de nouvelles procédures et à une meilleure utilisation de la science des données et des capacités informatiques. Par ailleurs, les tendances en faveur d'un mode de vie sain et du bien-être n'ont jamais été aussi fortes qu'aujourd'hui. Bien que le secteur de la santé soit habituellement considéré comme une source de croissance relativement défensive, la vitesse à laquelle il évolue en fait un vivier important d'opportunités de croissance diversifiées.

## Faits marquants

### Une expérience riche et variée de l'investissement dans la santé

Nous gérons des portefeuilles axés sur la santé depuis 2000. Notre équipe composée de cinq spécialistes du secteur combine une expérience totale de 90 ans dans l'investissement et gère 9 milliards d'euros d'actifs dans la santé.

### Un portefeuille ciblé, mais néanmoins diversifié, pour offrir des rendements à long terme

La santé recèle d'opportunités d'investissement intéressantes. Nous passons au crible le secteur afin de construire un portefeuille composé de 50 à 70 valeurs qui reflètent nos meilleures idées d'investissement. Le portefeuille est conçu de sorte à offrir des résultats suffisamment diversifiés pour dégager des performances régulières sur le long terme.

### Exploiter la richesse des données

La recherche traditionnelle reste une composante clé de nos processus, mais notre département Data Insights nous apporte un éclairage supplémentaire. Une équipe comprenant plus de 20 spécialistes des données, statisticiens et mathématiciens vient ainsi compléter les informations financières traditionnelles avec d'autres types de données et de méthodes, comme l'intelligence artificielle ou l'apprentissage automatique, en vue de repérer les entreprises qui sont en train de façonner le secteur de la santé de demain.



## Construire un fonds d'innovation dans la santé

### Ne pas s'en tenir à la partie émergée de l'iceberg

Les possibilités offertes par le secteur de la santé ne se limitent pas aux gros titres. Nous nous concentrons principalement sur cinq sous-secteurs de la santé afin de construire le portefeuille optimal.

<b>Traitements innovants</b>	<b>Technologies médicales</b>	<b>Services de soins de santé</b>	<b>Santé numérique</b>	<b>Bien-être</b>
Thérapie génique Médicaments de précision	Robotique Santé connectée	Télésanté Gestion des soins de santé	Biocapteurs et traceurs IA	Condition physique Vision et audition

## Informations clés

**Code ISIN** LU1983299246

**Code Bloomberg** SHCINNA LX

**Date de lancement du fonds**  
31 juillet 2019

**Devise de base du fonds** USD

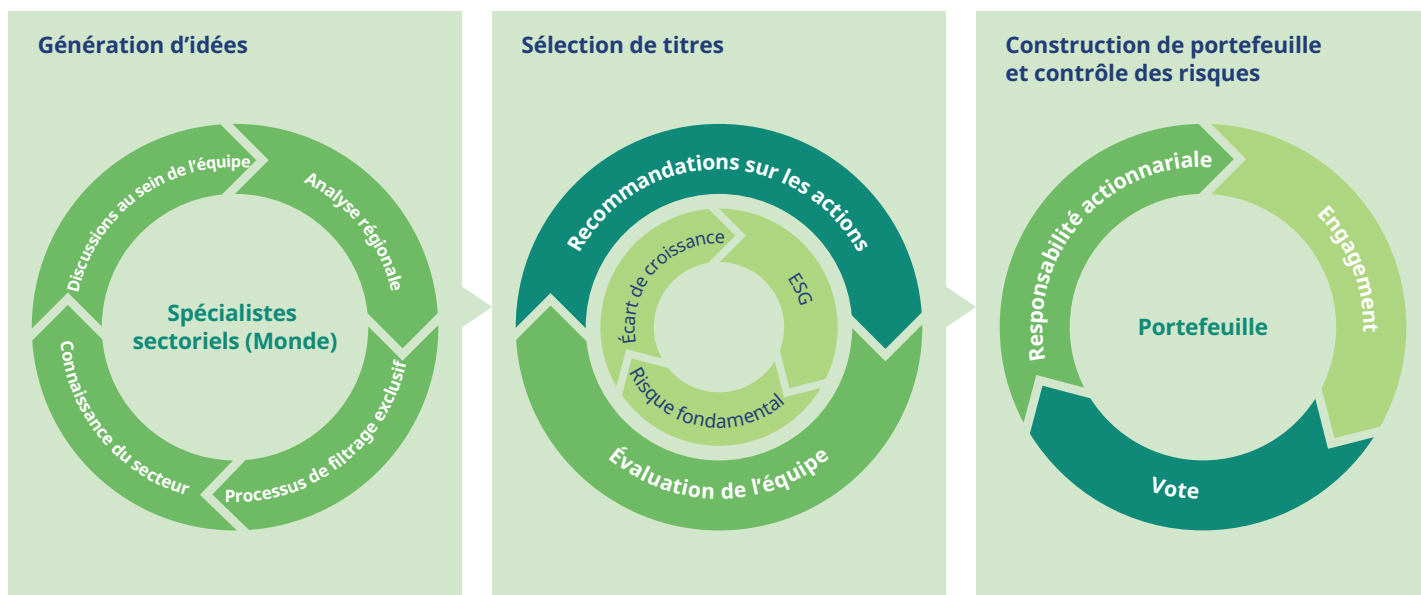
Les informations du tableau ci-dessus concernent les parts A de capitalisation ; pour plus d'informations concernant les catégories de parts, veuillez consulter le prospectus.

## Récompenses de Schrodgers

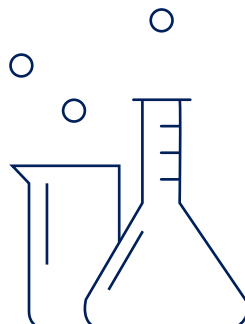
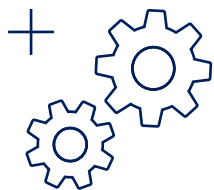


Sources : Prix « Fund manager of the year » d'Investment Europe remis en 2019. Fitch Ratings, le 6 août 2019.

## Processus d'investissement



Source : Schrodgers, en juin 2020.



Pour en savoir plus sur la gamme de fonds de Schrodgers commercialisés en France, rendez-vous sur le site [schrodgers.fr](https://www.schrodgers.fr)



## Facteurs de risque

- Risque de liquidité : dans des conditions de marché difficiles, le fonds peut être dans l'incapacité de vendre un titre à sa vraie valeur ou de le vendre tout simplement. Cela pourrait peser sur la performance et obliger le fonds à différer ou suspendre les rachats de ses actions.
- Risque opérationnel : les processus opérationnels, notamment ceux liés à la garde des actifs, peuvent échouer. Cela peut entraîner des pertes pour le fonds.
- Risque de change : le fonds peut perdre de la valeur en raison des fluctuations des taux de change.
- Risque de concentration : le fonds peut être concentré sur un nombre limité de régions géographiques, de secteurs industriels, de marchés et/ou de positions individuelles. Cela peut entraîner des variations importantes de la valeur du fonds, à la hausse comme à la baisse.
- Risque lié aux instruments dérivés – Gestion efficace du portefeuille : les instruments dérivés peuvent être utilisés pour gérer efficacement le portefeuille. Un instrument dérivé peut ne pas se comporter comme prévu, entraîner des pertes plus importantes que le coût de l'instrument dérivé ainsi que des pertes pour le fonds.
- Risque de contrepartie : le fonds peut conclure des accords contractuels avec des contreparties. Si une contrepartie n'est pas en mesure de remplir ses obligations, la somme due au fonds peut être perdue en partie ou en totalité.
- Risque de performance : les objectifs d'investissement expriment un résultat escompté mais rien ne permet de garantir qu'un tel résultat sera obtenu. Selon les conditions de marché et l'environnement macroéconomique, il peut devenir plus difficile d'atteindre les objectifs d'investissement.
- Taux interbancaire offert : la transition des marchés financiers vers des taux de référence alternatifs, au détriment de l'utilisation des taux interbancaires offerts (TIO), peut avoir un impact sur la valorisation de certaines participations et perturber la liquidité de certains instruments. Cela peut avoir un impact sur les résultats d'investissement du fonds.

## Informations importantes

Schroder International Selection Fund (la « Société ») est une Société d'Investissement à Capital Variable (SICAV) de droit luxembourgeois et est coordonnée au regard de la réglementation européenne. La Société et certains de ses compartiments ont obtenu l'autorisation de commercialisation en France de l'Autorité des Marchés Financiers.

Ce document ne constitue en aucun cas une offre contractuelle ni une offre ou une sollicitation en vue de la souscription des actions de la Société. Aucune information ou affirmation contenue dans ce document ne doit être considérée comme une recommandation. Les souscriptions des actions de la Société ne peuvent être effectuées que sur la base du document d'informations clés pour l'investisseur et du prospectus en vigueur, accompagné du dernier rapport annuel audité (ainsi que de tout rapport semestriel non-audité si celui-ci a été publié ultérieurement). Des exemplaires de ces documents peuvent être obtenus gratuitement auprès de Schroder Investment Management (Europe) S.A. ou du correspondant centralisateur de la Société en France, Société Générale, 29 boulevard Haussmann, F-75009. Tout investissement dans la Société comporte des risques qui sont définis de manière plus détaillée dans le document d'informations clés pour l'investisseur et le prospectus.

**Les performances passées ne sont pas un indicateur fiable des performances futures. Les cours des actions ainsi que le revenu qui en découle peuvent évoluer à la baisse comme à la hausse et les investisseurs peuvent ne pas récupérer le montant qu'ils ont investi.**

Schroders est responsable du traitement de vos données personnelles. Pour obtenir des informations sur la façon dont Schroders pourrait traiter vos données personnelles, veuillez consulter notre Politique de confidentialité disponible à l'adresse suivante : [www.schroders.com/en/privacy-policy](http://www.schroders.com/en/privacy-policy) ou sur demande au cas où vous n'auriez pas accès à cette page Web.

Ce document est produit par Schroder Investment Management (Europe) S.A., 5, rue Höhenhof, L-1736 Senningerberg, Luxembourg. R.C. Luxembourg B 37.799. Pour votre sécurité, les communications peuvent être enregistrées et surveillées. CS2637/FR0620



EST. 1804

**Schroder Investment Management (Europe) S.A., succursale française**

1, rue Euler – 75008 Paris

T +33 1 53 85 85 85

 [schroders.fr](http://schroders.fr)

 [@SchrodersFR](https://twitter.com/SchrodersFR)