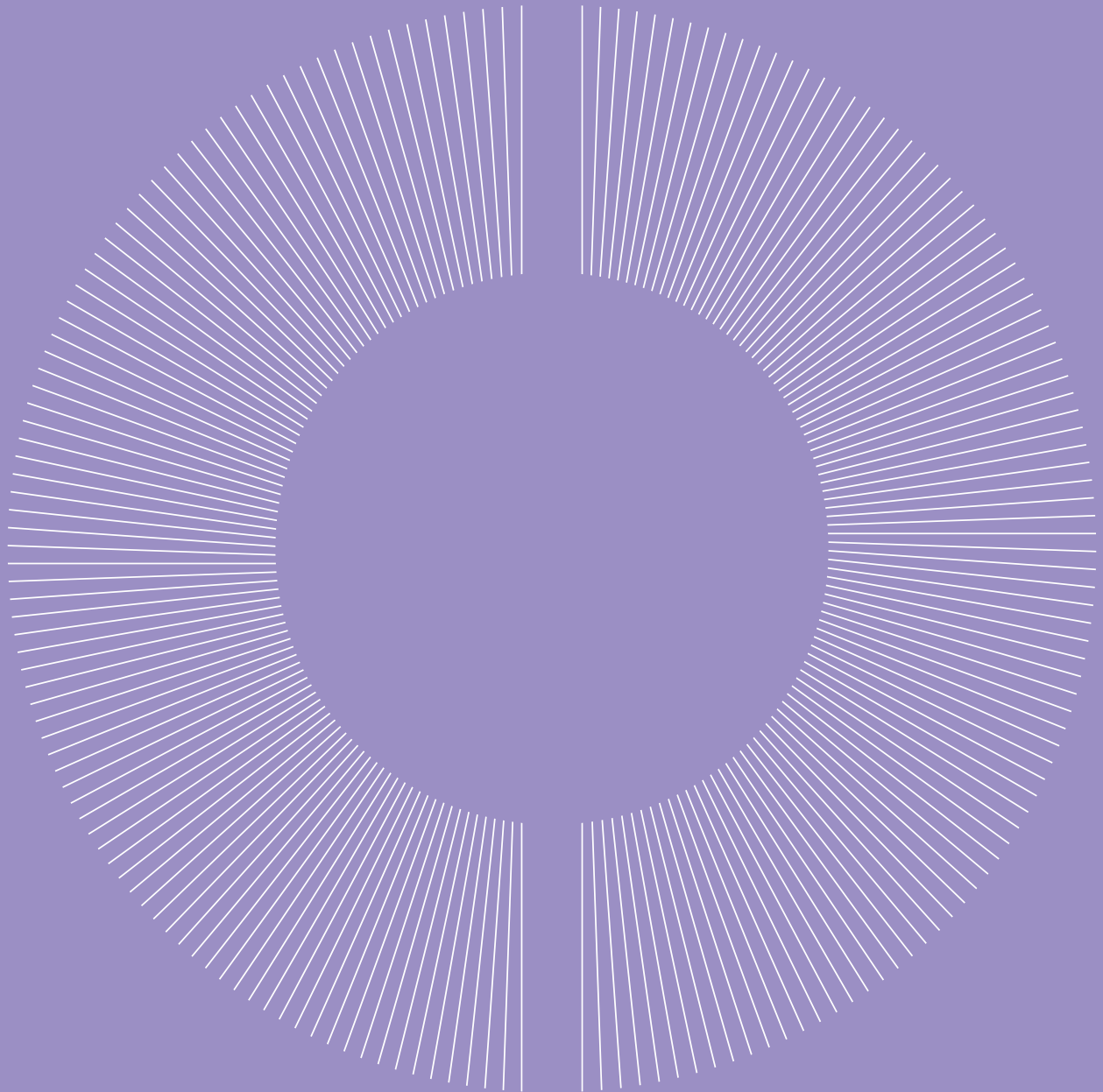


Schroder International Selection Fund Global Disruption



Schroder ISF* Global Disruption est un fonds d'actions internationales qui vise à générer une croissance du capital à long terme en investissant dans des sociétés innovantes qui redéfinissent leur secteur ou qui s'adaptent avec succès au changement.

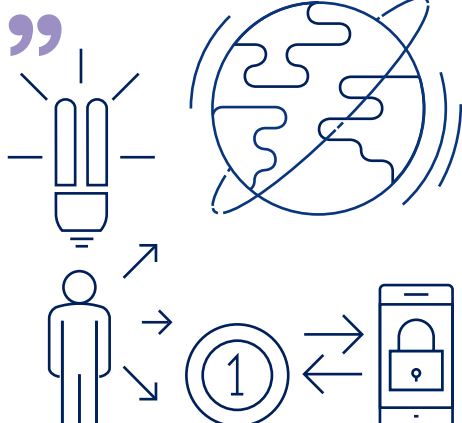
Expertises stratégiques



Alpha Equity

Cibler des performances actions supérieures grâce à la gestion active

“ Dans les affaires, la disruption fait partie du jeu. Les entreprises innovent constamment et les nouvelles technologies perturbent les modèles et les processus opérationnels établis. Nous nous appuyons sur des recherches traditionnelles et non traditionnelles pour déceler des opportunités de croissance disruptives à travers le monde.



Pourquoi investir ?

La disruption est omniprésente. Et les progrès technologiques tendent à accélérer ce phénomène, tant en matière d'innovation que rapidité d'adoption. Cette combinaison fait naître un univers riche et en forte croissance d'entreprises transformatrices qui présentent un potentiel de croissance inattendu.

L'investissement axé sur la disruption permet de s'exposer largement à ces entreprises innovantes qui influent considérablement sur nos vies et de construire un portefeuille à l'avant-garde d'un monde en pleine mutation.

Les possibilités sont encore plus vastes que vous ne l'imaginez

Bien que les entreprises disruptrices fassent souvent les gros titres, les acteurs et les secteurs qui rendent la disruption possible offrent aussi une pléthore d'opportunités tout au long de la chaîne d'approvisionnement. Dans le même temps, ces disruptions transforment des secteurs bien établis et certaines sociétés qui dominaient auparavant le marché finissent par être évincées. Il est donc important de repérer les entreprises qui ne sont pas préparées à ces changements ou qui les ignorent tout simplement.

C'est pourquoi nous répartissons les opportunités d'investissement liées à la disruption en quatre catégories : les disrupteurs, les facilitateurs, les entreprises qui s'adaptent bien, et celles qui sont dans le déni. Notre univers d'investissement se compose des trois premières catégories, mais exclut les entreprises dans le déni.

Disrupteur	Facilitateur	Entreprise qui s'adapte bien	Entreprise dans le déni
Source ou cause d'une disruption innovante	Vecteur du changement	Entreprise réceptive au changement	Entreprise en difficulté/qui s'effondre
Amazon dans le commerce de détail	Samsung SDI avec le stockage d'énergie renouvelable/les batteries de voitures électriques	Walt Disney qui lance ses propres services de streaming en réponse à Netflix	Nokia qui ne prend pas la mesure de l'impact des smartphones

Les exemples sont mentionnés uniquement à titre indicatif et ne constituent aucunement une recommandation d'achat ou de vente.

Construction d'un fonds axé sur la disruption

Nous structurons nos recherches en nous concentrant notamment sur neuf domaines clés en pleine disruption

Fintech	Transition numérique	Commerce en ligne
Communications	Santé	Fragmentation des marques
Environnement	Transports	Automatisation

Décider des thèmes dans lesquels investir

Notre équipe Disruption Advisory group (composée de gérants seniors, chacun spécialisé dans un domaine d'expertise) identifie les tendances disruptives.

Identifier les bonnes entreprises

Les analyses effectuées par notre équipe de recherche Actions mondiales forte de 90 membres et nos spécialistes des données alternatives nous aident à identifier les entreprises gagnantes qui participent aux tendances disruptives.

Construction du fonds

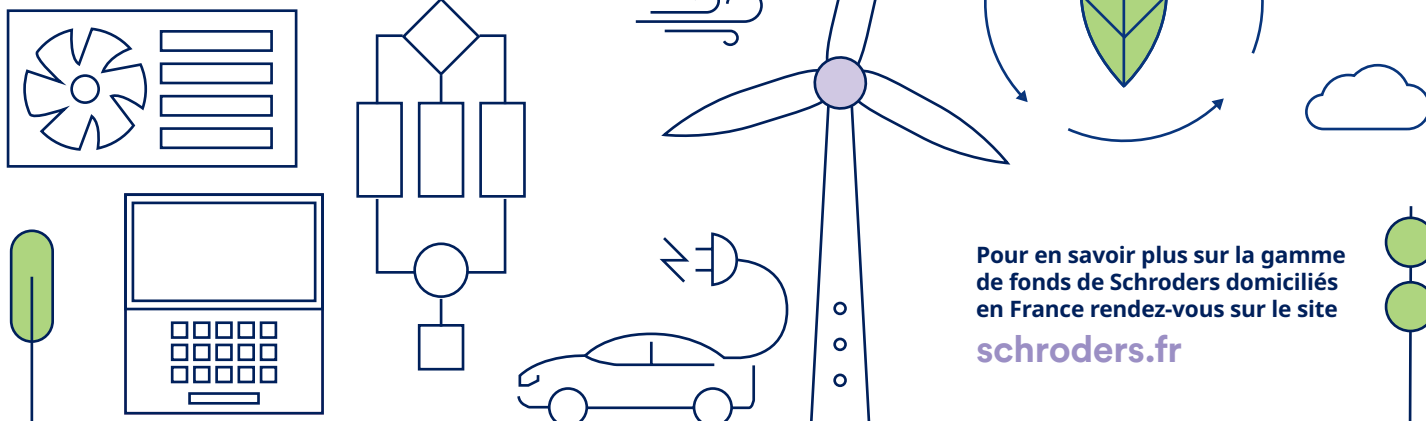
Enfin, le gérant décide du montant qu'il convient d'investir dans chaque entreprise selon son opinion de son potentiel de bénéfices et la mesure dans laquelle ce potentiel est sous-estimé par le marché.

L'équipe Disruption Advisory Group apporte un éclairage permanent sur la manière dont les tendances disruptives à plus long terme se développent et évoluent.

À quoi ressemble le fonds ?

Notre fonds revêt une forme bien différente des indices classiques d'actions mondiales. Il est composé de 75 à 100 sociétés qui bouleversent sensiblement le secteur dans lequel elles opèrent, s'adaptant à la disruption ou facilitant le changement. Il est diversifié par pays, par secteurs et par tailles d'entreprises. En effet, la disruption est présente partout et par conséquent, les opportunités d'investissement le sont aussi.

Source : Schroders.



Informations clés

Code ISIN LU1910165726

Code Bloomberg SISFGDA LX

Date de lancement du fonds
12 décembre 2018

Devise de base du fonds USD

Les informations du tableau ci-dessus concernent les parts A de capitalisation ; pour plus d'informations concernant les catégories de parts, veuillez consulter le prospectus.

Récompenses de Schroders



Source : Prix « Fund manager of the year » d'Investment Europe remis en 2019. Fitch Ratings, le 6 août 2019.

Facteurs de risque

Risque de liquidité : dans des conditions de marché difficiles, le fonds peut être dans l'incapacité de vendre un titre à sa vraie valeur ou de le vendre tout simplement. Cela pourrait peser sur la performance et obliger le fonds à différer ou suspendre les rachats de ses actions.

Risque opérationnel : les processus opérationnels, notamment ceux liés à la garde des actifs, peuvent échouer. Cela peut entraîner des pertes pour le fonds.

Risque de change : le fonds peut perdre de la valeur en raison des fluctuations des taux de change.

Risque lié aux instruments dérivés – Gestion efficace du portefeuille et objectifs d'investissement : les instruments dérivés peuvent être utilisés pour gérer efficacement le portefeuille. Un instrument dérivé peut ne pas se comporter comme prévu, entraîner des pertes plus importantes que le coût de l'instrument dérivé ainsi que des pertes pour le fonds. Le fonds peut également investir de manière significative dans des instruments dérivés, notamment en utilisant des techniques de vente à découvert et d'effet de levier dans le but de générer un rendement. Lorsque la valeur d'un actif change, la valeur d'un instrument dérivé basé sur cet actif peut évoluer de manière plus significative. Cela peut entraîner des pertes supérieures à celles d'un investissement dans l'actif sous-jacent.

Risque de contrepartie : le fonds peut conclure des accords contractuels avec des contreparties. Si une contrepartie n'est pas en mesure de remplir ses obligations, la somme due au fonds peut être perdue en partie ou en totalité.

Risque de performance : les objectifs d'investissement expriment un résultat escompté mais rien ne permet de garantir qu'un tel résultat sera obtenu. Selon les conditions de marché et l'environnement macroéconomique, il peut devenir plus difficile d'atteindre les objectifs d'investissement.

Taux interbancaire offert : la transition des marchés financiers vers des taux de référence alternatifs, au détriment de l'utilisation des taux interbancaires offerts (TIO), peut avoir un impact sur la valorisation de certaines participations et perturber la liquidité de certains instruments. Cela peut avoir un impact sur les résultats d'investissement du fonds.

Information importante : Schroder International Selection Fund (la « Société ») est une Société d'Investissement à Capital Variable (SICAV) de droit luxembourgeois et est coordonnée au regard de la réglementation européenne. La Société et certains de ses compartiments ont obtenu l'autorisation de commercialisation en France de l'Autorité des Marchés Financiers.

Ce document ne constitue en aucun cas une offre contractuelle ni une offre ou une sollicitation en vue de la souscription des actions de la Société. Aucune information ou affirmation contenue dans ce document ne doit être considérée comme une recommandation. Les souscriptions des actions de la Société ne peuvent être effectuées que sur la base du document d'informations clés pour l'investisseur et du prospectus en vigueur, accompagné du dernier rapport annuel audité (ainsi que de tout rapport semestriel non-audité si celui-ci a été publié ultérieurement). Des exemplaires de ces documents peuvent être obtenus gratuitement auprès de Schroder Investment Management (Europe) S.A. ou du correspondant centralisateur de la Société en France, Société Générale, 29 boulevard Haussmann, F-75009. Tout investissement dans la Société comporte des risques qui sont définis de manière plus détaillée dans le document d'informations clés pour l'investisseur et le prospectus.

Les performances passées ne sont pas un indicateur fiable des performances futures. Les cours des actions ainsi que le revenu qui en découle peuvent évoluer à la baisse comme à la hausse et les investisseurs peuvent ne pas récupérer le montant qu'ils ont investi.

Schroders est responsable du traitement de vos données personnelles. Pour obtenir des informations sur la façon dont Schroders pourrait traiter vos données personnelles, veuillez consulter notre Politique de confidentialité disponible à l'adresse suivante : www.schroders.com/en/privacy-policy ou sur demande au cas où vous n'auriez pas accès à cette page Web.

Ce document est produit par Schroder Investment Management (Europe) S.A., 5, rue Höhenhof, L-1736 Senningerberg, Luxembourg. R.C. Luxembourg B 37.799. Pour votre sécurité, les communications peuvent être enregistrées et surveillées. CS1750/FR0620



EST. 1804

**Schroder Investment Management (Europe) S.A.,
succursale française**

1, rue Euler – 75008 Paris

T +33 1 53 85 85 85

 schroders.fr

 [@SchrodersFR](https://twitter.com/SchrodersFR)