

# Tocqueville Silver Age ISR

## “ Capturer les opportunités de l'avancée en âge de nos sociétés

Objectif : offrir un portefeuille composé principalement de valeurs liées au vieillissement de la population, qui répondent aux besoins des « seniors » ou qui bénéficient de la « silver économie », tout en sélectionnant des valeurs répondant à des critères d'investissement socialement responsable. La performance est obtenue par la Société de Gestion, sur la période de placement recommandée supérieure à 5 ans, en tirant parti des opportunités de ces thématiques.

### Classification

Actions  
internationales

### Zones géographiques principales

Europe

### Indice de comparaison\*

Stoxx Europe  
600

### Durée de placement minimum recommandée

5 ans

### Profil de risque et de rendement

A risque plus faible

A risque plus élevé



### POINTS CLES

- Fonds actions européennes de toute taille de capitalisation, pour chercher capter les opportunités liées à l'allongement de la durée de vie.
- Gestion thématique pour bénéficier des secteurs plébiscités par les « seniors » selon notre analyse : santé, consommation, finance.
- Sélection de valeurs répondant à des critères d'investissement socialement responsable.
- Expertise historique de Tocqueville Finance en gestion actions de conviction - petites et moyennes capitalisations européennes.
- Gestion ISR exigeante et reconnue : Label ISR public.

### PRINCIPAUX RISQUES

- **Risque actions** : si les marchés actions baissent, la valeur liquidative du FCP peut baisser.
- **Risque que l'objectif de gestion ne soit pas atteint** : la performance du FCP est susceptible de ne pas être conforme à son objectif de gestion.
- **Risque de perte en capital** : il se peut que le capital initialement investi ne soit pas intégralement restitué.
- **Risque de change** : il provient du risque de baisse des différentes devises des titres en portefeuille par rapport à la devise de référence, l'euro.

### ENJEUX DE LA SILVER ECONOMIE

#### La Silver Economie, c'est quoi ?

La Silver Economie, c'est l'ensemble des activités économiques dédiées aux personnes de plus de 55 ans en vue d'améliorer leur qualité de vie.

#### Pourquoi investir dans la Silver Economie ?

La Silver Economie recouvre tous les pans de la vie quotidienne : santé (soin à domicile ou nutrition), sécurité et autonomie (détecteurs ou télé assistance), loisirs (tourisme, sport, jeux), communication (téléphone mobile) et transports (compagnies aériennes, voitures, aide à la mobilité).

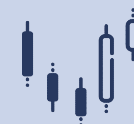
Aujourd'hui, le cœur de cible, c'est une génération de « baby boomers » habituée à la société de consommation, qui a un pouvoir d'achat plus important que la moyenne, et - retraite oblige - du temps !

### CHIFFRES CLES DE LA SILVER ECONOMIE



Le monde devrait compter **2 milliards** de personnes âgées d'ici **2050**

Le marché de la Silver Economie devrait représenter plus de **130 milliards d'€** en France en **2020**



La Silver Economie pourrait entraîner **300 000 créations d'emplois** nettes en **2020**

Par Bercy Infos, le 14/11/2017, Sources : Ministère de l'Economie et des Finances, ministère des Affaires sociales et de la Santé, Dares, Afnor, Senior Strategic

\* Le FCP n'est pas géré par rapport à un indice de référence. Cependant, la performance du FCP peut être comparée a posteriori à celle de l'indice Stoxx Europe 600. L'attention des investisseurs est attirée sur le fait que cet indicateur de référence ne pourra refléter l'objectif de gestion du FCP. En raison du caractère spécialisé de la gestion du FCP sur les valeurs de la santé, la composition du portefeuille ne cherchera pas à reproduire la composition de l'indicateur de référence.

Document destiné aux investisseurs professionnels et non-professionnels au sens de la directive MIF.

### 3 THEMATIQUES CLES

Des thématiques variées, exposées aux grandes tendances de la Silver Economie, et recouvrant un large univers d'investissement



#### Santé

Laboratoires pharmaceutiques,  
équipements médicaux et services



#### Consommation

Loisirs, voyages, médias, produits  
de soins, industrie, matériaux,  
alimentation



#### Finance

Epargne, assurance

### INVESTIR AVEC TOCQUEVILLE FINANCE



Une approche innovante et intégrée de  
l'analyse et de la gestion ISR

#### 4 piliers GREaT

1. Gouvernance Responsable
2. Gestion des Ressources Naturelles & Humaines
3. Transition Énergétique & Economique
4. Développement des Territoires

#### Une équipe spécialisée et bien dimensionnée

2 gérants aux expertises de gestion complémentaires :

- Croissance / Value\*
- Santé, Biens de consommation / Financières

\* Gestion de titres décotés

#### La proximité avec les entreprises

Expert et acteur historique de la gestion sur les petites et moyennes capitalisations, Tocqueville Finance s'appuie, pour la génération d'idées, sur un nombre élevé de rencontres avec les sociétés (plus de 1 500 rendez-vous en 2019).

Société de gestion : Tocqueville Finance S.A

Dépositaire : CACEIS Bank

Durée minimum de placement recommandée : 5 ans

Date de création de l'OPC : 11 septembre 2000

Valorisateur : CACEIS Fund Administration

Devise de référence : EUR

Indicateur de référence Le FCP n'est pas géré par rapport à un indice de référence. Cependant, la performance du FCP peut être comparée a posteriori à celle de l'indice Stoxx Europe 600.

Part	Part GP	Part R
Code ISIN	FR0010613380	FR0000446304
Souscription initiale minimum	Néant	Néant
Souscription ultérieure minimum	Néant	Néant
Frais courants au 28/06/2019	1,02% TTC	1,74% TTC
Commission de souscription	6% maximum, non acquise au FCP	3% maximum, non acquise au FCP
Commission de rachat	Néant	Néant

Valorisation : quotidienne, cours de clôture

Ordre effectué à cours inconnu

Heure limite de centralisation dépositaire : 13h00

Heure limite de passage d'ordre La Banque Postale : 12h15

Ce document n'est ni reproductible, ni transmissible, en totalité ou en partie, sans l'autorisation préalable écrite de Tocqueville Finance S.A., laquelle ne saurait être tenue pour responsable de l'utilisation qui pourrait être faite du document par un tiers. Le placement en Bourse est risqué, vous pouvez subir des pertes. Les performances passées ne préjugent pas des performances futures et ne sont pas constantes dans le temps. Informations produites à titre purement indicatif à destination d'investisseurs professionnels et non-professionnels.. Tocqueville Finance S.A. ne saurait être tenue responsable de toute décision d'investissement prise ou non, sur la seule base des informations contenues dans ce document. Les DIC1, prospectus et dernier document périodique sont disponibles auprès de Tocqueville Finance S.A. sur simple demande ou sur le site [www.tocquevillefinance.fr](http://www.tocquevillefinance.fr). Tocqueville Finance S.A. est une société de gestion agréée par l'AMF sous le n°GP 91-12 / Enregistrée à l'ORIAS n° 07 035 215